

Scheda tecnica



RZM610A010
RFB610A010
RFT620A010

Applicazioni

Per la rilevazione e trasmissione dati via radio delle temperature ambiente ed esterna: la gamma, sviluppata con tecnologia a microprocessore, prevede il telecomando ambiente per monitorare la temperature e modificare setpoint e tipo di funzionamento, la sonda esterna ed il modulo ricevente da collegare al D-Bus.

Caratteristiche

- collegamento fino a 7 telecomandi
- autonomia della sonda esterna fino a 10 anni
- funzioni del telecomando:
 - indicazione della temperature ambiente
 - taratura del sensore ambiente
 - impostazione del funzionamento del regolatore (vedi sotto **funzioni**)

Esecuzione

custodia in plastica per montaggio a parete

Funzionamento

gestione del telecomando tramite 3 pulsanti

Dati tecnici

Alimentazione	Ricevitore:	dal D-Bus
	telecomando:	2 batterie, tipo AAA
	Sonda esterna:	batteria al litio 3,6V
Collegamenti	cavo bifilare al regolatore	
Classe di protezione in EN60730	Classe II	
Classe di protezione in EN60529	telecomando:	IP30
	Sonda esterna:	IP45
Frequenza	868 MHz, Classe 1	
Norma	EN300220	
Distanza di lavoro	100 ... 300 m esterna	
Conformità	R&TTE	
Temperatura di lavoro	sonda esterna	-10 ... 55°C
	telecomando e ricevitore	0 ... 40°C

Funzioni

RZM610A010	Ricevitore connesso al D-Bus Alimentazione dal D-Bus Pulsante di configurazione LED di stato
RFB610A010	sonda ambiente Correzione del setpoint ambiente +/- 3 K di 0,5 in 0,5K
RFB610A010, funzione 510	☀ Normale continuo ☾ Ridotto continuo
	- secondo programma orario
RFB610A010, funzione 512	☀ solo riscaldamento ☾ solo raffrescamento
	- cambio automatico riscald./raffrescamento
RFB610A010, funzione 516	☀ solo riscaldamento, normale continuo ☾ solo riscaldamento, ridotto continuo - cambio automatico riscald./raffrescamento secondo programma orario
	☀ ☁ solo raffrescamento, normale continuo ☾ ☁ solo raffrescamento, ridotto continuo ☁ solo raffrescamento, come programma orar.
RFT620A010	sonda esterna

Influenza della sonda ambiente

La sonda incorporate rileva la temperature ambiente.

In base alla configurazione ed ai settaggi, la lettura può essere usata per l'impostazione, la regolazione, l'ottimizzazione, l'adazione della temperature ambiente stessa.

Montaggio (telecomando)

Va installato a circa 1,5 m di altezza su una parete interna del soggiorno o comunque del locale più significativo, non esposto ai raggi solari o a sorgenti estranee di calore (camino, canne fumarie passanti nella parete, radiatori, correnti d'aria, apparecchi TV, lampade), non coperto o isolato da mobili o tendaggi.

Per garantire misurazioni accurate, osservare le stesse condizioni se il telecomando viene posizionato su un tavolo od un mobile.

Montaggio (sonda esterna)

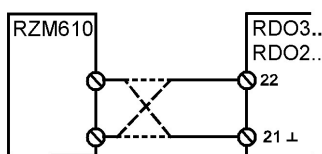
Montare a 2/3 dell'altezza dell'edificio, non sopra finestre e non riparata sotto il tetto, sul lato nord o nord-ovest dell'edificio.

Installazione (ricevitore)

Lunghezza massima ammissibile 200m per > cavi da 1,0 mm² (lunghezza totale di tutte le linee collegate al bus). I cavi, bifilari e non singoli, devono correre in canaline separate da quelle di potenza (230VAC). Evitare, per quanto possibile, giunzioni dei cavi e, nel caso, saldarli..

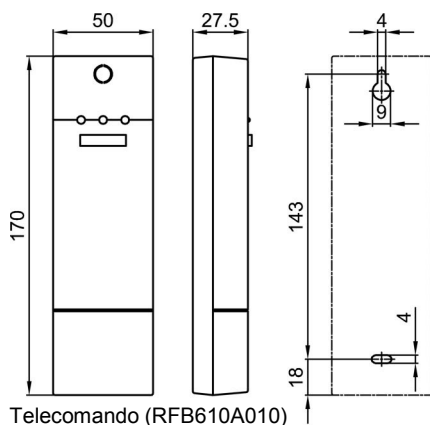
Connessioni in linea, a stella o ad albero sono ammesse (senza carico)!

Collegamenti

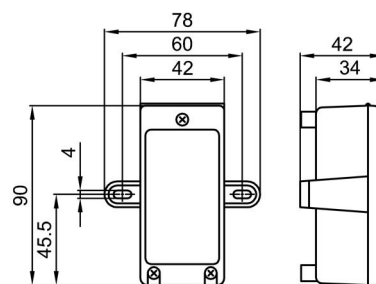


Dimensioni

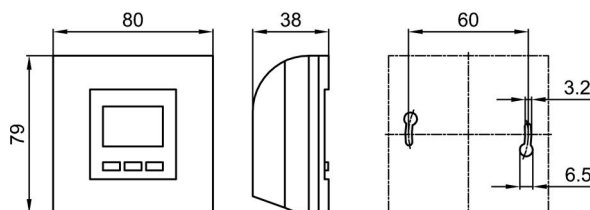
Ricevitore (RZM610A010)



Sonda esterna (RFT620A010)



Telecomando (RFB610A010)



Per ordinare

RZM610A010
RFB610A010
RFT620A010

Ricevitore per RDO2..., RDO3...,
Telecomando RZM610A010
Sonda esterna RZM610A010

Attenzione !!!!

Se si utilizza il regolatore l' RDO200... si può installare solo il telecomando. La sonda esterna non è compatibile con l'RDO200.