

Scheda tecnica



FTA101A00
 FTA201A00
 FTA301A00
 RFT112A01
 FT2A01
 RFT302A01
 RFT119A01
 FT9A01
 RFT302A02
 FT10A
 FTT103A20
 FTT203A25
 FTT203A40
 FTT303A20
 FTT303A50
 RFT119A00
 RFT309A01
 FTW105A03
 FTW205A03
 FTW305A03

Applicazioni

Rilevazione della temperatura in impianti di riscaldamento, ventilazione e condizionamento

Caratteristiche

- semplice collegamento bifilare
- facilità di montaggio
- stabilità nel tempo

Costruzione

Sonde a contatto

fissaggio
 lunghezza del cavo
 classe di protezione EN 60529

fascetta metallica ZB126A
 4 m
 IP 67

sensore NTC 10k
 sensore KTY81-110 (PTC)
 sensore Pt1000

FTA101A00
 FTA201A00
 FTA301A00

Sonda ad immersione

montaggio in pozzetto
 collegamenti
 pressacavo
 classe di protezione EN 60529

fissaggio a molla
 a vite
 PG9
 IP 40

sensore NTC 10k
 sensore KTY81-110 (PTC)
 sensore Pt1000

RFT112A01, RFT119A01
 FT2A01, FT9A01, FT10A01
 RFT302A01, RFT302A02

Sonde per aria

montaggio
 collegamenti
 pressacavo
 Classe di protezione EN 60529

canali per aria
 a vite
 PG9
 IP 40

sensore NTC 10k
 sensore KTY81-110 (PTC)
 sensore Pt1000

RFT119A00
 FT9A, FT10A
 RFT309A01

Sonde a filo

Montaggio
 Lunghezza del cavo
 Classe di protezione EN 60529

in tubi o posti di difficile accesso
 4 m
 IP 67

sensore NTC 10k
 sensore KTY81-110 (PTC)
 sensore Pt1000

FTT103A20, RFT119A01
 FTT203A25, FTT203A40
 FTT303A20, FTT303A50

Sonda esterna

collegamenti
pressacavo
classe di protezione EN 60529

a vite per filo da 1,5 mm²
PG9
IP 54

sensore NTC 10k
sensore Pt1000

FTW105A03
FTW305A03

Dati tecnici

umidità ambiente secondo EN 60721

- stoccaggio
- funzionamento IP 40, 54:
- lfunzionamento IP 67:

95% U.R. non condensante
85% U.R. non condensante
95% U.R. non condensante

Classe di protezione EN 60730 (bassa tensione) III

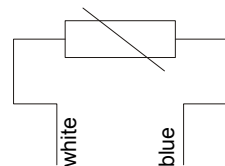
Sonda	Tipo	costante tempo	peso	campo di misura	temp. funzionam.	note
NTC 10kΩ/25°C	FTA101A00	60 sec.	90 g	-10 ... 105°C	-10 ... 105°C	L= 4 m
	RFT112A01	20 sec.	90 g	-30 ... 120°C	-30 ... 90°C	L= 100 mm
	RFT119A00	80 sec.	100 g	-30 ... 120°C	-30 ... 90°C	L= 200 mm
	RFT119A01	20 sec.	100 g	-30 ... 120°C	-30 ... 90°C	L= 200 mm
	FTT103A20	60 sec.	60 g	-10 ... 105°C	-10 ... 105°C	L= 2 m
	FTW105A03	60 sec.	40 g	-50 ... 90°C	-50 ... 90°C	
KTY81-110 1kΩ/25°C (PTC)	FTA201A00	60 sec.	90 g	-10 ... 105°C	-10 ... 105°C	L= 4 m
	FT2A01	20 sec.	90 g	-30 ... 120°C	-30 ... 90°C	L= 100 mm
	FT9A01	80 sec.	100 g	-30 ... 120°C	-30 ... 90°C	L= 200 mm
	FT10A01	80 sec.	100 g	-30 ... 120°C	-30 ... 90°C	L= 400 mm
	FTT203A25	60 sec.	80 g	-10 ... 105°C	-10 ... 105°C	L= 2,5 m
	FTT203A40	60 sec.	130 g	-10 ... 105°C	-10 ... 105°C	L= 4 m
	FTW205A03	60 sec.	40 g	-50 ... 90°C	-50 ... 90°C	
Pt1000 1kΩ/0°C	FTA301A00	60 sec.	90 g	-10 ... 105°C	-10 ... 105°C	L= 4 m
	RFT302A01	20 sec.	90 g	-30 ... 120°C	-30 ... 90°C	L= 100 mm
	RFT302A02	80 sec.	100 g	-30 ... 120°C	-30 ... 90°C	L= 200 mm
	RFT309A01	20 sec.	100 g	-30 ... 120°C	-30 ... 90°C	L= 200 mm
	FTT303A20	60 sec.	40 g	-10 ... 240°C	-10 ... 240°C	L= 2 m
	FTT303A50	60 sec.	100 g	-10 ... 240°C	-10 ... 240°C	L= 5 m
	FTW105A03	60 sec.	40 g	-50 ... 90°C	-50 ... 90°C	

Collegamenti

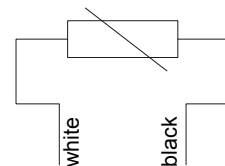
FTA101A00
FTA201A00
FTA301A00

RFT112A01, RFT119A01
RFT302A01, RFT302A02
FT2A01, FT9A01, FT10A
RFT119A00, RFT309A01

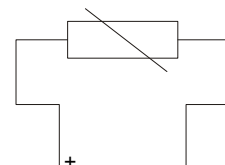
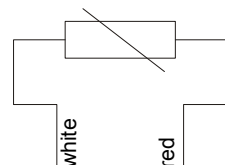
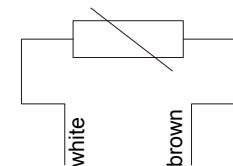
FTT103A20
FTT203A25
FTT203A40



FTA303A20
FTA303A50



FTW105A03, FTW205A03
FTW305A03



Pozzetti

usando il pozzetto la costante di tempo aumenta di circa 20 secondi

SRMS100	pozzetto in ottone nichelato	PN10	lunghezza 100mm
SRN100	pozzetto in inox	PN25	lunghezza 100mm
SRMS200	pozzetto in ottone nichelato	PN10	lunghezza 200mm
SRN200	pozzetto in inox	PN25	lunghezza 200mm
SRMS400	pozzetto in ottone nichelato	PN10	lunghezza 400mm
SRN400	pozzetto in inox	PN25	lunghezza 400mm

Valori resistivi

Sensori NTC

°C	0	-1	-2	-3	-4	-5	-6	-7	-8	-9
-30	175,230	-	-	-	-	-	-	-	-	-
-20	96,360	102,133	108,275	114,827	121,827	129,305	137,300	145,843	154,980	164,755
-10	55,047	58,123	61,393	64,869	68,567	72,502	76,690	81,149	85,900	90,963
0	32,555	34,260	36,066	37,980	40,008	42,158	44,438	46,858	49,425	52,152
°C	0	1	2	3	4	5	6	7	8	9
0	32,555	30,944	29,423	27,984	26,625	25,339	24,123	22,971	21,882	20,850
10	19,873	18,946	18,069	17,237	16,447	15,699	14,988	14,314	13,674	13,066
20	12,488	11,939	11,417	10,921	10,449	10,000	9,573	9,166	8,779	8,410
30	8,059	7,725	7,406	7,101	6,811	6,535	6,271	6,019	5,779	5,549
40	5,330	5,121	4,921	4,729	4,547	4,372	4,205	4,045	3,892	3,745
50	3,605	3,471	3,343	3,220	3,102	2,989	2,880	2,777	2,677	2,582
60	2,490	2,402	2,318	2,237	2,159	2,084	2,013	1,944	1,878	1,814
70	1,753	1,694	1,638	1,583	1,531	1,481	1,433	1,386	1,341	1,298
80	1,256	1,216	1,178	1,141	1,105	1,070	1,037	1,005	0,974	0,944
90	0,915	0,888	0,861	0,835	0,810	0,786	0,763	0,740	0,719	0,698
100	0,677	0,658	0,639	0,621	0,603	0,586	0,569	0,553	0,538	0,523
110	0,508	0,494	0,471	0,468	0,455	0,443	0,431	0,419	0,408	0,397
120	0,387	-	-	-	-	-	-	-	-	-

Valori espressi in kΩ

Sensori KTY81-110 (PTC)

°C	0	-1	-2	-3	-4	-5	-6	-7	-8	-9
-30	623,6	-	-	-	-	-	-	-	-	-
-20	683,6	677,5	671,3	665,2	659,2	653,2	647,2	641,2	635,3	629,5
-10	747,4	740,8	734,3	727,8	721,4	715,0	708,7	702,3	696,1	689,8
0	814,9	807,9	801,1	794,2	787,4	780,6	773,9	767,2	760,6	753,9
°C	0	1	2	3	4	5	6	7	8	9
0	814,9	821,8	828,8	835,8	842,9	850,0	857,2	864,3	871,6	878,8
10	886,1	893,4	900,8	908,2	915,7	923,1	930,7	938,2	945,8	953,4
20	961,1	968,8	976,5	984,3	992,1	1000,0	1007,9	1015,8	1023,8	1031,8
30	1039,8	1047,9	1056,0	1064,2	1072,4	1080,6	1088,9	1097,2	1105,5	1113,9
40	1122,3	1130,8	1139,3	1147,8	1156,4	1165,0	1173,6	1182,3	1191,0	1199,8
50	1208,6	1217,4	1226,3	1235,2	1244,1	1253,1	1262,1	1271,2	1280,2	1289,4
60	1298,5	1307,8	1317,0	1326,3	1335,6	1344,9	1354,3	1363,8	1373,2	1382,7
70	1392,3	1401,9	1411,5	1421,1	1430,8	1440,6	1450,3	1460,1	1470,0	1479,8
80	1489,8	1499,7	1509,7	1519,7	1529,8	1539,9	1550,0	1560,2	1570,4	1580,7
90	1591,0	1601,3	1611,7	1622,1	1632,5	1643,0	1653,5	1664,1	1674,7	1685,3
100	1696,0	1706,7	1717,4	1728,2	1739,0	1749,8	1760,7	1771,6	1782,6	1793,5
110	1804,5	1815,5	1826,5	1837,6	1848,6	1859,7	1870,7	1881,8	1892,9	1903,9
120	1914,9	-	-	-	-	-	-	-	-	-

Valori espressi in Ω

Sensori Pt1000

°C	0	-2	-4	-6	-8	-10	-12	-14	-16	-18
-20	921,6	913,7	905,9	898,0	890,1	882,2	-	-	-	-
0	1000,0	992,2	984,4	976,5	968,7	960,9	953,0	945,2	937,3	929,5
°C	0	2	4	6	8	10	12	14	16	18
0	1000,0	1007,8	1015,6	1023,4	1031,2	1039,0	1046,8	1054,6	1062,4	1070,2
20	1077,9	1085,7	1093,5	1101,2	1109,0	1116,7	1124,5	1132,2	1140,0	1147,7
40	1155,4	1163,1	1170,8	1178,6	1186,3	1194,0	1201,7	1209,4	1217,1	1224,7
60	1232,4	1240,1	1247,8	1255,4	1263,1	1270,8	1278,4	1286,1	1293,7	1301,3
80	1309,0	1316,6	1324,2	1331,8	1339,5	1347,1	1354,7	1362,3	1369,9	1377,5
100	1385,1	1392,6	1400,2	1407,8	1415,4	1422,9	1430,5	1438,0	1445,6	1453,1
120	1460,7	1468,2	1475,7	1483,3	1490,8	1498,3	1505,8	1513,3	1520,8	1528,3
140	1535,8	1543,3	1550,8	1558,3	1565,8	1573,3	1580,7	1588,2	1595,6	1603,1
160	1610,5	1618,0	1625,4	1632,9	1640,3	1647,7	1655,1	1662,6	1670,0	1677,4
180	1684,8	1692,2	1699,6	1707,0	1714,3	1721,7	1729,1	1736,5	1743,8	1751,2
200	1758,6	1765,9	1773,3	1780,6	1787,9	1795,3	1802,6	1809,9	1817,2	1824,6
220	1831,9	1839,2	1846,5	1853,8	1861,1	1868,4	1875,6	1882,9	1890,2	1897,5
240	1904,7	-	-	-	-	-	-	-	-	-

Valori espressi in Ω

Montaggio

Sonda a contatto

In mandata poco dopo la pompa e, se la pompa è sul ritorno, circa 1,5 m dopo la valvola miscelatrice.

Fissaggio con la fascetta ZB126A su tubo ben pulito, senza pasta conduttiva .

Sonda ad immersione

In mandata poco dopo la pompa e, se la pompa è sul ritorno, circa 1,5 m dopo la valvola miscelatrice.

montaggio: su un gomito in direzione contraria al flusso

Sonda ad aria per montaggio su canale

Prima del ventilatore di espulsione o dopo quello di immissione ad una distanza di 2 m

Sonda a filo

Montaggio in tubazioni (profondità minima 51 mm).

Sonda esterna

Montare a 2/3 dell'altezza dell'edificio, non sopra finestre e non riparata sotto il tetto, sul lato nord o nord-ovest dell'edificio

Installazione

I cavi di collegamento devono correre in canaline separate dalle linee di potenza.

Cavi schermati sono necessari solo nel caso di forti disturbi EMC.
Evitare, per quanto possibile, giunzioni dei cavi e, nel caso, saldarli.

Massima lunghezza dei cavi per sonde resistive 100 m

Lunghezza totale: fino a 25 m cavo di sezione: 0,25 mm²

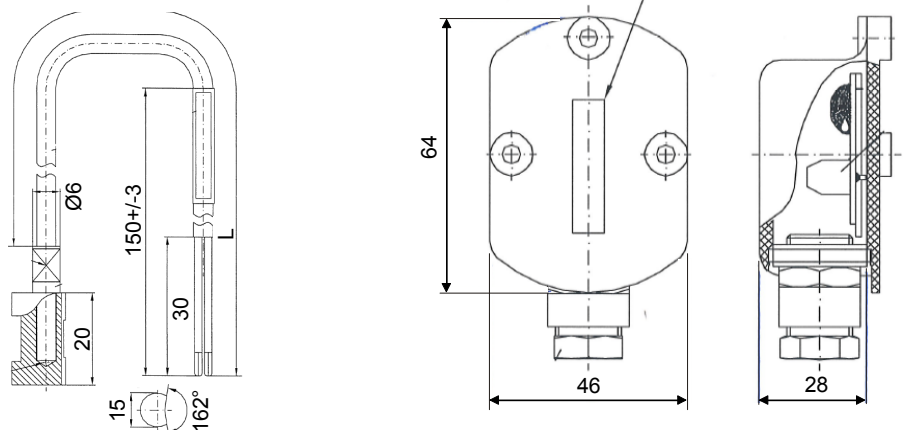
Lunghezza totale: fino a 50 m cavo di sezione: 0,5 mm²

Lunghezza totale: fino a 100 m cavo di sezione: 1,0 mm²

Dimensioni

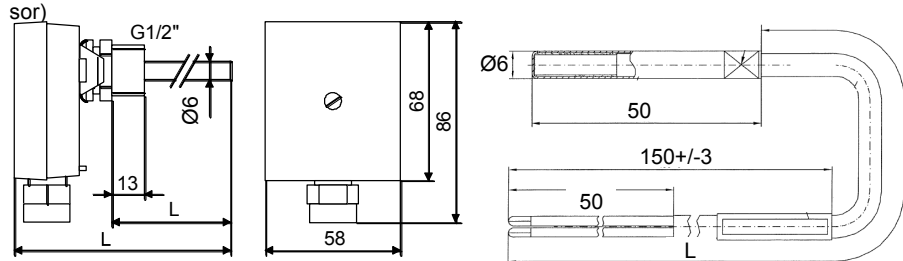
FTA101A00, FTA201A00, FTA301A00
(sonda a contatto)

FTW105A03, FTW205A03, FTW305A03
(sonda esterna)

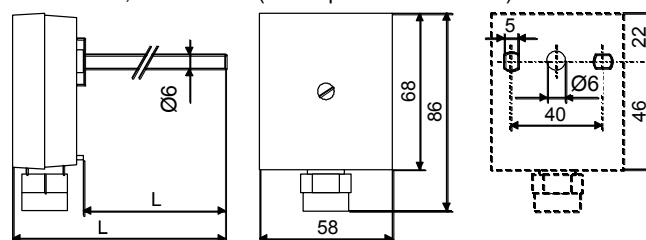


RFT112A01, FT2A01, RFT302A01, RFT119A01,
FT9A01, RFT302A02, FT10A01 (Immersion Sensor)

FTT103A20, FTT203A25, FTT203A40,
FTT303A20, FTT303A50 (Cable Sensor)



RFT119A00, RFT309A01 (sonda per condotte d'aria)



Dimensioni in mm

Accessori

ZB126A
SR...

fascetta
pozzetto