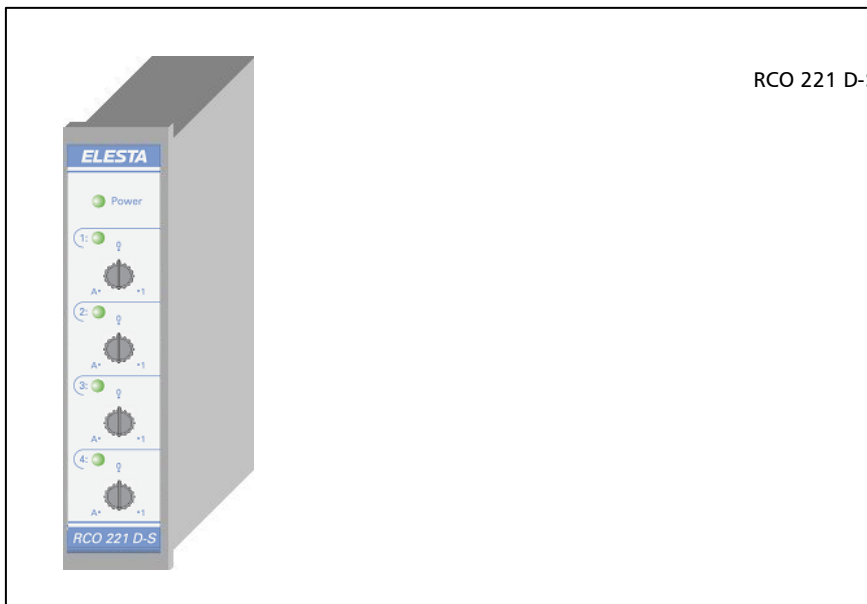


scheda tecnica



RCO 221 D-S

impiego

L'unità Controlesta RCO 221 D-S è un modulo per uscite digitali con comandi manuali. L'apparecchio lavora in combinazione con un modulo master della serie RCO 7.. D-M collegato tramite L-Bus2 a monte di max. 32 slave del tipo RCO... D-S. Il modulo slave RCO221 D-S emette segnali di comando digitali (230V, 50Hz) verso impianti tecnologici. La gestione dei segnali avviene nell'unità master in quanto i moduli slave non possiedono alcuna intelligenza.

caratteristiche



- 4 uscite digitali con comandi manuali
- segnalazione al master della posizione comando manuale tramite L-Bus
- morsetti estraibili
- dimensioni ridotte
- per montaggio su barra DIN o su pannello frontale
- compatibilità elettromagnetica (CEM) secondo la norma UNI 50 082  
emissione alta frequenza HF secondo la norma UNI EN 55 011  
certificazione CE

condizioni d'ambiente

temperatura ambiente	0 ... 50 °C
temperatura di stoccaggio	-20 ... 60 °C
umidità ambiente	0 ... 90 % umidità relativa, non condensante
classe di protezione	III

esecuzione

custodia	in plastica, per montaggio su barra DIN o su pannello frontale
dimensioni	L x A x P, 22,5 x 97 x 125 mm
peso	170 g

caratteristiche elettriche

alimentazione	24 VDC +/- 10 %
assorbimento	2,9 W
gradi di protezione	IP 20 secondo DIN 40050

Bus

L-Bus	velocità	20 /100/500 /1000 KBit/s
	distanza max.	dipende dalla velocità di trasmissione
	numero max.	32 unità in rete

dati tecnici

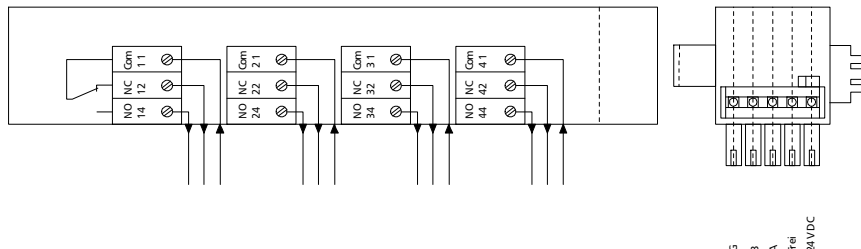
interfaccia	1 x L-Bus
uscite:	4 uscite a relè con contatto di scambio per 230V / 4A, con comando Auto, 0 , 1 , lo stato della manopola viene segnalato al master RCO tramite L-Bus

LED: power LED verde L-Bus attivo  
 rosso L-Bus inattivo  
 ogni uscita possiede un LED a 2 colori  
 automatico: LED verde con l'uscita on  
 automatico: LED spento con l'uscita off  
 manuale 1: LED rosso  
 manuale 0: LED spento

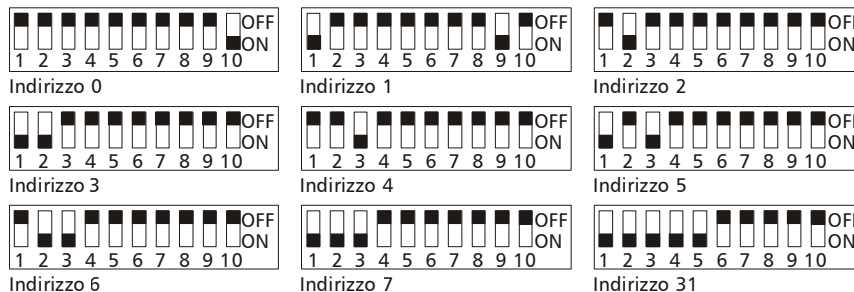
## programmazione

nel modulo master RCO 7.. D-M

## collegamenti



## impostazione indirizzi



DIP-Switch 1-5: impostazione indirizzo 0-31

DIP-Switch 6-7: senza funzione

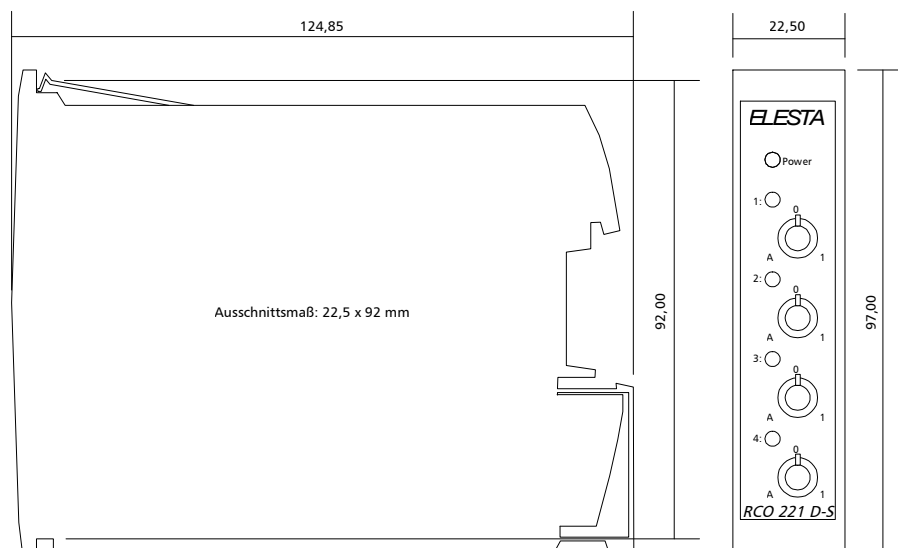
DIP-Switch 8-9: baudrate



DIP-Switch 10: resistenza fine linea, da attivare sul primo e ultimo slave (ON)

## disegno d'ingombro

dima: 22,5 x 92 mm



## dati di ordinazione

RCO 221 D-S