

Scheda tecnica



MWR100

Caratteristiche

MWR100 è un servomotore per valvole termostattabili, installabile senza alcun tipo di adattatore su tutte le valvole attualmente in commercio con filettatura M30 x 1,5. Corredato di adattatori di montaggio opzionali è installabile anche su valvole Danfoss, Vaillant, Herz, Comap, Markaryd, TA, Oventrop, Saint-Gobain, Remagg, Rotex, Cazzaniga.

Privo di cablaggi, il dispositivo utilizza la tecnologia wireless EnOcean che consente una connessione sicura.

MWR100 inoltre è dotato di un sensore digitale di temperatura integrato che permette una protezione antigelo automatica in caso di temperatura ambiente inferiore al 6°C.

Il servomotore possiede, una funzione di protezione antibloccaggio valvola con apertura automatica in caso di lunghi periodi di inattività, una segnalazione con emissione sonora in caso di batterie scariche ed una segnalazione attraverso un led di stato per l'indicazione di funzionamento dello stesso.

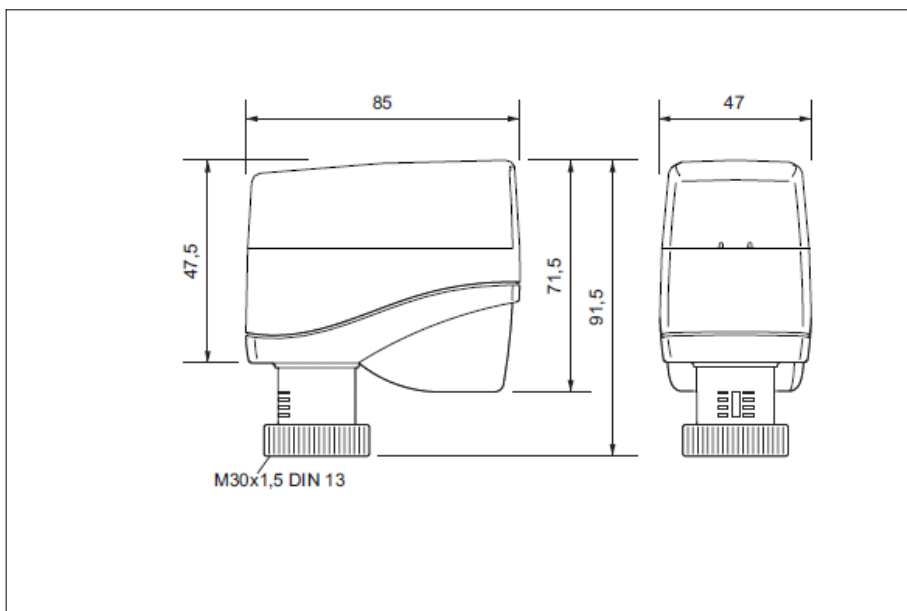
L'intervallo di ricezione/trasmisione, viene ricontrollato ogni 10 min in caso di inattività del dispositivo.

Led di stato per indicazione di funzionamento.

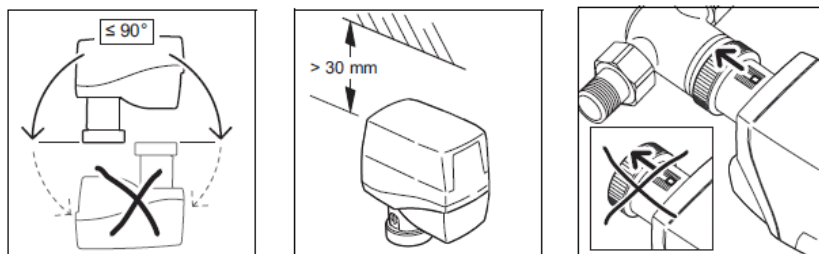
E' possibile inoltre posizionare il servomotore in manuale tramite apposita chiave a brugola (4 mm).

Esecuzione:	Custodia in plastica
Alimentazione:	3 batterie stilo (LR06/AA)
Frequenza di lavoro:	868,35 Mhz
Campo di lavoro:	30 m in linea d'aria (dipendente dalla struttura)
Temperatura ambiente di lavoro:	0-200°C
Durata delle batterie:	Circa 3 anni (in base all'utilizzo)
Tempo di lavoro:	15 s/ mm
Forza:	100N
Grado di protezione:	IP40
Posizione installazione:	Verticale o orizzontale
Sensore di temperatura:	0-40°C (± 0.5°C a 25°C)
Peso:	180 g

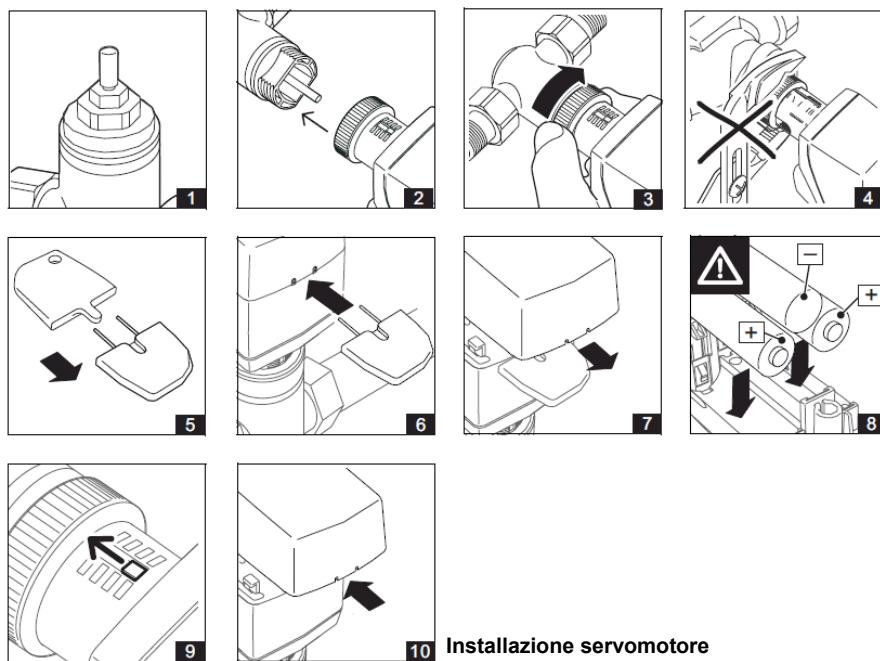
Dimensioni



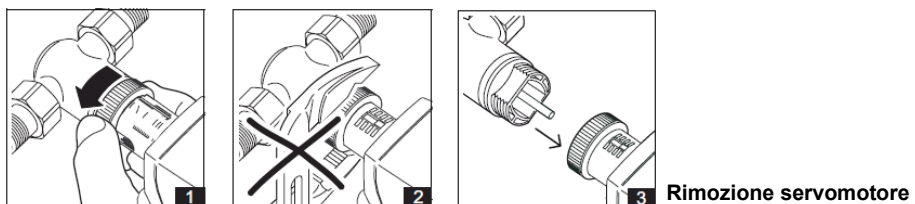
Installazione



N.B.: Il servomotore MWR100 non deve essere azionato senza prima averlo installato sulla valvola del radiatore.



Installazione servomotore



Rimozione servomotore